

Obecne zagospodarowanie 1A.3

- Przepust wałowy
- Przewał
- ▲ Stacja pomp
- Jaz
- ◆ Most
- Wał - Międzyodrze

Source: Esri, DigitalGlobe, GeoEye, Earthstar Geographics, CNES/Airbus DS, USDA, USGS, AeroGRID, IGN, and the GIS User Community

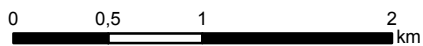
Wyniki inwentaryzacji terenowej - CHIROPTEROFAUNA

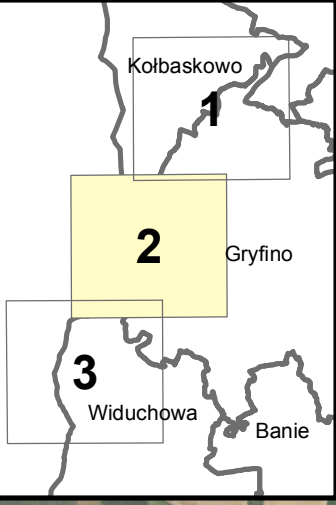
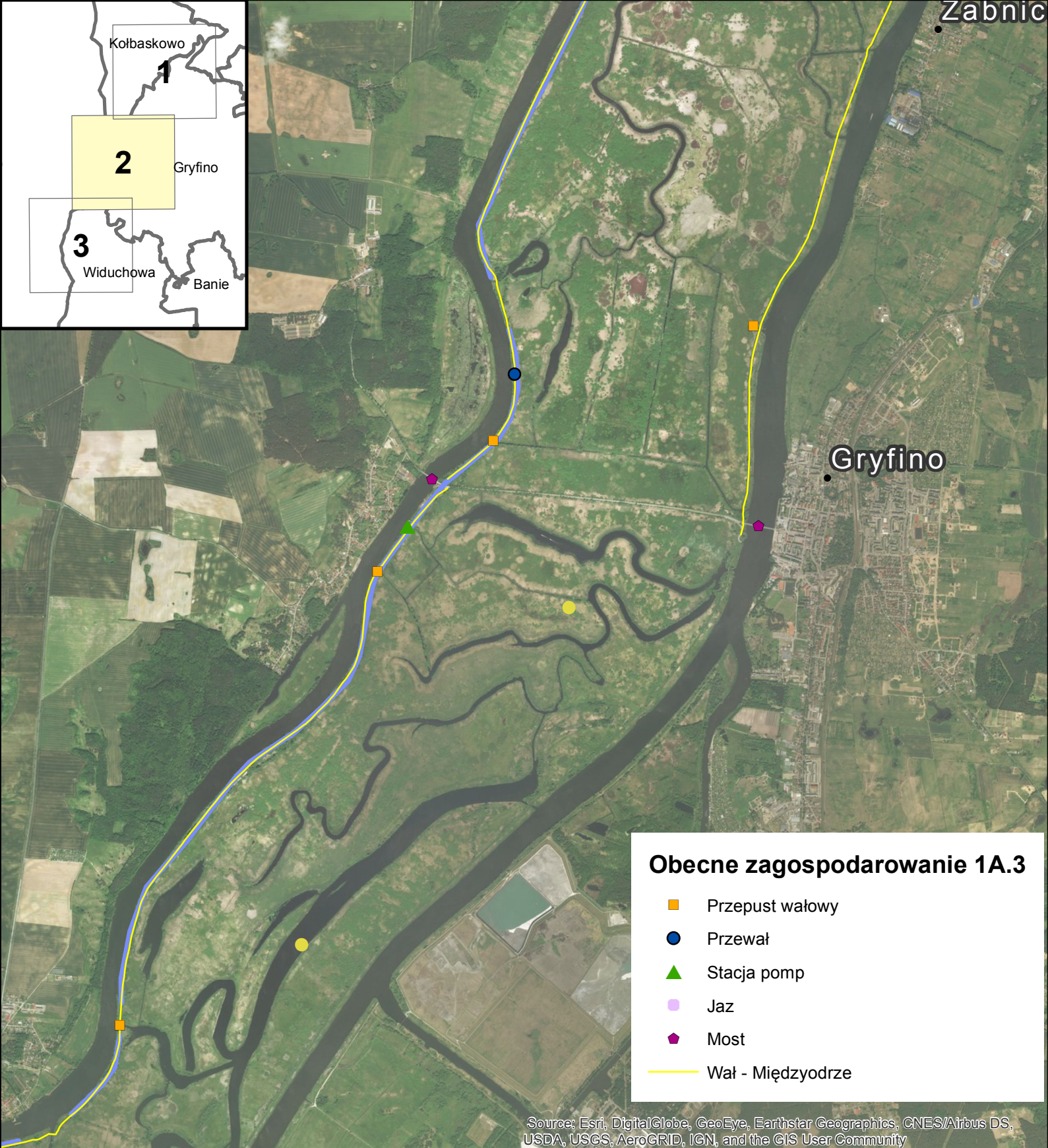
- Miejsca występowania netoperzy
- Cenne dla nietoperzy siedliska

Jednostka projektowa:	SWECO	Sweco Consulting Sp. Z o.o. 60-829 Poznań ul. Franklina Roosevelta 22 Tel. (0-61) 864 93 00 Fax. (0-61) 864 93 01	Sweco Consulting Sp. Z o.o. Biuro w Szczecinie 71-641 Szczecin ul. Łyskowskiego 16 Tel. 605 071 242
-----------------------	--------------	---	---

Zamawiający: Państwowe Gospodarstwo Wodne Wody Polskie, Zarząd Zlewni w Szczecinie ul. T. Firlika 19 71-637 Szczecin	Zamierzenie budowlane: Projekt Ochrony Przeciwpowodziowej w Dorzeczu Odry i Wisły Kontrakt 5.3 Nadzór projektowo-konstrukcyjny. Zarządzanie Projektem, pomoc techniczna oraz wsparcie jednostek wdrażania projektu w zakresie wdrażania Projektu ochrony przeciwpowodziowej dorzecza Odry i Wisły
--	---

Przedmiot opracowania: 1A.3 Przywrócenie walorów przyrodniczych Doliny Dolnej Odry poprzez poprawę zdolności retencyjnych i przeciwpowodziowych Międzyodrza		Nr rys.: 1d
Rodz. oprac.: RAPORT OOS	Przedmiot opracowania: Wyniki inwentaryzacji przyrodniczej z zakresu gatunków nietoperzy	
Branża: ŚRODOWISKO	Skala: 1:40 000	
Data: 05.2018		





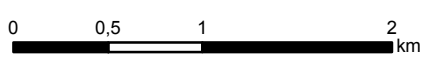
Obecne zagospodarowanie 1A.3

- Przepust wałowy
- Przewał
- ▲ Stacja pomp
- Jaz
- ◆ Most
- Wał - Międzyodrze

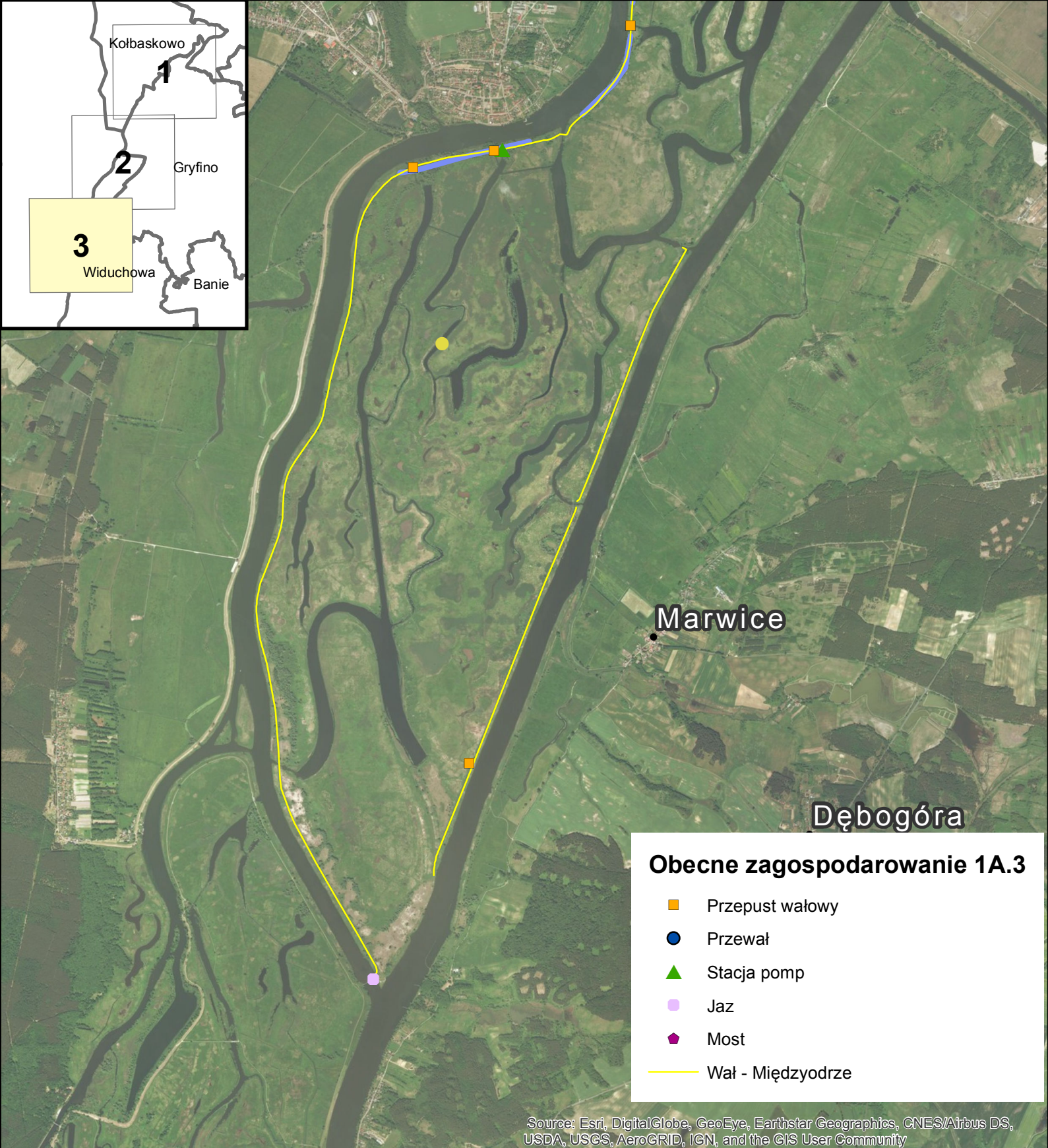
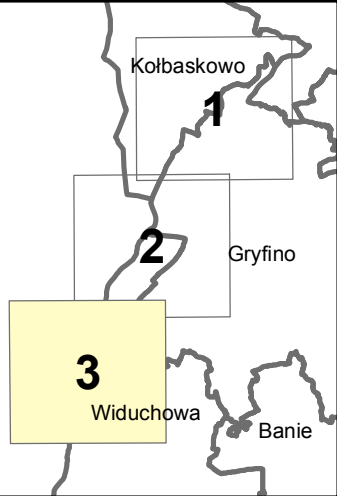
Source: Esri, DigitalGlobe, GeoEye, Earthstar Geographics, CNES/Airbus DS, USDA, USGS, AeroGRID, IGN, and the GIS User Community

Wyniki inwentaryzacji terenowej - CHIROPTEROFAUNA

- Miejsca występowania nietoperzy
- Cenne dla nietoperzy siedliska



Jednostka projektowa: SWECO		Sweco Consulting Sp. Z o.o. 60-829 Poznań ul. Franklina Roosevelta 22 Tel. (0-61) 864 93 00 Fax. (0-61) 864 93 01	Sweco Consulting Sp. Z o.o. Biuro w Szczecinie 71-641 Szczecin ul. Łyskowskiego 16 Tel. 605 071 242
Zamawiający: Państwowe Gospodarstwo Wodne Wody Polskie, Zarząd Zlewni w Szczecinie ul. T. Firlika 19 71-637 Szczecin		Zamierzenie budowlane: Projekt Ochrony Przeciwpowodziowej w Dorzeczu Odry i Wisły Kontrakt 5.3 Nadzór projektowo-konstrukcyjny. Zarządzanie Projektem, pomoc techniczna oraz wsparcie jednostek wdrażania projektu w zakresie wdrażania Projektu ochrony przeciwpowodziowej dorzecza Odry i Wisły	
Przedmiot opracowania: 1A.3 Przywrócenie walorów przyrodniczych Doliny Dolnej Odry poprzez poprawę zdolności retencyjnych i przeciwpowodziowych Międzyodrza			
Rodz. oprac.:	RAPORT OOŚ	Przedmiot opracowania:	Wyniki inwentaryzacji przyrodniczej z zakresu gatunków nietoperzy
Branża:	ŚRODOWISKO	Skala:	1:40 000
Data:	05.2018	Nr rys.:	2d



Obecne zagospodarowanie 1A.3

- Przepust wałowy
- Przewał
- ▲ Stacja pomp
- Jaz
- ◆ Most
- Wał - Międzyodrze

Source: Esri, DigitalGlobe, GeoEye, Earthstar Geographics, CNES/Airbus DS, USDA, USGS, AeroGRID, IGN, and the GIS User Community

Wyniki inwentaryzacji terenowej - CHIROPTEROFAUNA

- Miejsca występowania nietoperzy
- Cenne dla nietoperzy siedliska



Jednostka projektowa: SWECO		Sweco Consulting Sp. z o.o. 60-829 Poznań ul. Franklina Roosevelta 22 Tel. (0-61) 864 93 00 Fax. (0-61) 864 93 01	Sweco Consulting Sp. z o.o. Biuro w Szczecinie 71-641 Szczecin ul. Łyskowskiego 16 Tel. 605 071 242
Zamawiający: Państwowe Gospodarstwo Wodne Wody Polskie, Zarząd Zlewni w Szczecinie ul. T. Firlika 19 71-637 Szczecin		Zamierzenie budowlane: Projekt Ochrony Przeciwpowodziowej w Dorzeczu Odry i Wisły Kontrakt 5.3 Nadzór projektowo-konstrukcyjny. Zarządzanie Projektem, pomoc techniczna oraz wsparcie jednostek wdrażania projektu w zakresie wdrażania Projektu ochrony przeciwpowodziowej dorzecza Odry i Wisły	
Przedmiot opracowania: 1A.3 Przywrócenie walorów przyrodniczych Doliny Dolnej Odry poprzez poprawę zdolności retencyjnych i przeciwpowodziowych Międzyodrza			
Rodz. oprac.:	RAPORT OOŚ	Przedmiot opracowania:	Wyniki inwentaryzacji przyrodniczej z zakresu gatunków nietoperzy
Branża:	ŚRODOWISKO	Skala:	1:40 000
Data:	05.2018	Nr rys.:	3d